

ВсОШ ПО ОБЩЕСТВОЗНАНИЮ  
МУНИЦИПАЛЬНЫЙ ЭТАП, АЛТАЙСКИЙ КРАЙ

10 класс

**1. Определение правильности и ошибочности утверждений**

«Да» или «нет»? Если вы согласны с утверждением, напишите «Да», если не согласны – «Нет».

1. Одной из функций политики является формирование идеологии.
2. В дуалистической монархии монарх может распустить парламент только по просьбе правительства.
3. Социальным признаком молодежи является социальный оптимизм.
4. Основным признаком англосаксонской правовой системы выступает приоритет прецедента над законом.
5. Трудовая теория Ф. Энгельса является наиболее ранней теорией антропогенеза.
6. Право на жизнь относится к гражданским правам человека и гражданина РФ.
7. Термин «демократия» появился в Древнем Риме.
8. Одним из приоритетных направлений национальной политики РФ является укрепление мира на Северном Кавказе.
9. Обязательным условием приёма в гражданство РФ в общем порядке должно быть лично заявление на имя Президента РФ.
10. Пассионарная теория этногенеза была разработана К. Марксом.

1	2	3	4	5	6	7	8	9	10
да	да	нет	нет	нет	да	да	нет	да	нет

За каждый верный ответ – 0,5 балла, максимум за выполнения задания – 5 баллов.

**2. Определение лишнего в ряду**

Что является лишним в ряду? КРАТКО поясните почему?

1. Загрязнение почвы Земли; глобальное изменение климата; опустынивание; международный терроризм. природные проблемы

2. ~~Аграрное общество~~; коммунизм; феодализм; капитализм. политические режимы

3. ~~Зодчество~~; пейзаж; портрет; натюрморт. виды картин

4. Политология; культурология; социология; лингвистика. наука, связанная с обществознанием

5. ~~Ощущение~~; суждение; восприятие; представление. способ познания мира

За каждый верный ответ – 2 балла (1 балл за определение лишнего в ряду, 1 балл за верное обоснование), максимум за выполнения задания – 10 баллов.

### 3. Работа с терминами

О чем говорят ученые в своих высказываниях?

1. По мнению Аристотеля, \_\_\_\_\_ есть форма общения семей и родов ради счастливой жизни.
2. Ш. Монтескье называл войну обществом вражды людей друг с другом, которое для ее прекращения преобразуется в государство.
3. С точки зрения И. Канта, именно мораль, а не закон есть основа правового порядка.

За каждый верный ответ – 1 балл, максимум за выполнения задания – 3 балла.

### 4. Установление соответствия.

Экономическая теория выделяет четыре основных типа экономических систем. Каждая экономическая система имеет ряд только им присущих черт. Установите соответствие между типом экономической системы и ее признаками и запишите их в виде соответствующей цифры из предложенного списка ниже.

Традиционная система	Рыночная система	Командная система	Смешанная система
4 8	2 7	1 3 6 10	5 9 12

- 1) отсутствие экономической свободы;
- 2) саморегулирование рынка;
- 3) запрет частной собственности;
- 4) натуральное хозяйство;
- 5) государство готовит условия для развития бизнеса;
- 6) дефицит на товары народного потребления;
- 7) главная цель – получение максимальной прибыли;
- 8) экономика основана на традициях предков;
- 9) государство формирует рыночную инфраструктуру;
- 10) основной экономический закон – «от каждого – по способностям, каждому – по труду»;
- 11) распределение труда по полу и возрасту;
- 12) формирует чувство социальной ответственности бизнеса.

За каждый верный ответ – 1 балл, максимум за выполнения задания – 12 баллов.

### 3. Работа с терминами

О чем говорят ученые в своих высказываниях?

1. По мнению Аристотеля, \_\_\_\_\_ есть форма общения семей и родов ради счастливой жизни.
2. Ш. Монтескье называл войну обществом вражды людей друг с другом, которое для ее прекращения преобразуется в государство.
3. С точки зрения И. Канта, именно мораль, а не закон есть основа правового порядка.

За каждый верный ответ – 1 балл, максимум за выполнения задания – 3 балла.

### 4. Установление соответствия.

Экономическая теория выделяет четыре основных типа экономических систем. Каждая экономическая система имеет ряд только им присущих черт. Установите соответствие между типом экономической системы и ее признаками и запишите их в виде соответствующей цифры из предложенного списка ниже.

Традиционная система	Рыночная система	Командная система	Смешанная система
4 8	2 7	1 3 6 10	5 9 12

- 1) отсутствие экономической свободы;
- 2) саморегулирование рынка;
- 3) запрет частной собственности;
- 4) натуральное хозяйство;
- 5) государство готовит условия для развития бизнеса;
- 6) дефицит на товары народного потребления;
- 7) главная цель – получение максимальной прибыли;
- 8) экономика основана на традициях предков;
- 9) государство формирует рыночную инфраструктуру;
- 10) основной экономический закон – «от каждого – по способностям, каждому – по труду»;
- 11) распределение труда по полу и возрасту;
- 12) формирует чувство социальной ответственности бизнеса.

За каждый верный ответ – 1 балл, максимум за выполнения задания – 12 баллов.

### 5. Правовая задача

Ученик 10 класса, 15-летний Лука решил устроиться на работу промоутером в крупном торговом центре. Работодатель согласился принять его на работу при условии, что тот будет работать по 6 часов в день, не будет прогуливать уроки в школе и принесет справку о состоянии здоровья из поликлиники. Нарушаются ли таким образом права несовершеннолетнего работника? Ответ обоснуйте.

*Нарушаются в том, что он должен работать не более 6 часов в день. Подросток может устроиться на работу только на неполный рабочий день (4 часа)*

За верный ответ – 2 балла, за верное обоснование – 3 балла, максимум за выполнения задания – 5 баллов.

### 6. Экономическая задача

Предприниматель Андрей Иванов живет в г. Челябинске, однако в связи с отсутствием прямых рейсов летит в командировку в г. Баку из аэропорта Кольцово (г. Екатеринбург). Такси до аэропорта стоит 3500 рублей в один конец. Предприниматель может добраться до аэропорта на своем автомобиле и оставить его на платной парковке в аэропорту. Расходы на бензин (туда – обратно) составляют 1000 рублей, стоимость платной парковки – 300 руб./сутки. Определите, при каком количестве дней командировки предпринимателю Иванову выгодно поехать в аэропорт на такси?

*Поехать туда-обратно на такси будет стоить 7000 рублей. Следовательно, ехать это более выгодно, чем ехать на автомобиле, он должен быть в командировке более 20 дней.*

За верный ответ – 2 балла, за верное обоснование – 3 балла, максимум за выполнения задания – 5 баллов.

## 7. Анализ текста

Десятиклассник Сергей С. нашёл среди макулатуры в доме своей бабушки школьные тетради своего отца. В одной из них он обнаружил записи, касающиеся основных экономических школ. Сергей решил проверить свои знания, для чего специально закрыл названия школ, оставив только сам текст. Не сразу, но молодому человеку удалось определить по тексту названия экономических школ, оказавших большое влияние на развитие экономики. Постарайтесь и вы по тексту определить, о каких экономических школах идет речь.

1. «Эта экономическая школа зародилась во II половине XIX века в Германии. Основатель школы оказал огромное влияние не только на экономику, но и на другие сферы общества. Причем не только в Европе! Он развил теорию трудовой стоимости и создал на её основе учение о прибавочной стоимости. Выступал за отмену частной собственности и постепенную ликвидацию товарно-денежных отношений, а также был принципиальным противником эксплуатации человека человеком...»

2. «Основатель данной экономической школы был не только великим французским ученым XVIII века, но и генеральным контролером финансов при Людовике XVI. Главный труд «Размышления о создании и распределении богатств» включал в себя сто теорем и постулатов. Основным источником богатства страны считал сельское хозяйство и призывал не хранить деньги, а вкладывать их в повышение урожайности земли. Считал вместе с другим сторонником школы Ф. Кенэ право собственности основой естественного права. Данная экономическая школа имеет в истории экономической мысли два равнозначных названия»

3. «Школа, о которой пойдет речь, сформировалась в Вене в 70е годы XIX века. Основные идеи были изложены в трудах К. Менгера, О. фон Бем – Баверка и Ф. фон Визера. Они считали своей главной научной задачей найти оптимальное соотношение всех факторов производства для их наиболее эффективного использования. Заслугой основателей этой экономической школы признается определение ценности товара в зависимости от его редкости и полезности. Также они считали, что в экономике нет основных и второстепенных отраслей, что главное в экономике - создать равновесную систему»

4. «Основатель этой экономической школы разработал основные идеи под влиянием успехов модернизации экономики в СССР в 30е годы XX века и «Великой депрессии», начавшейся в его стране в 1929 году. Вышеуказанные события привели ученого и его сторонников к мысли о необходимости государственного регулирования в рамках рыночной экономики. Они определяли спрос как доминирующий фактор развития экономики, также выделяли роль бюджета в регулировании экономических процессов»

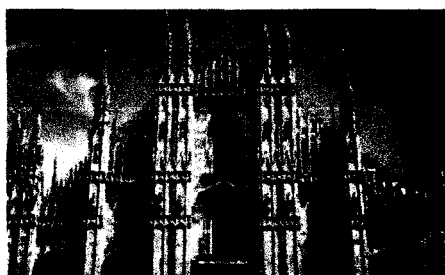
Ответ:

1	2	3	4

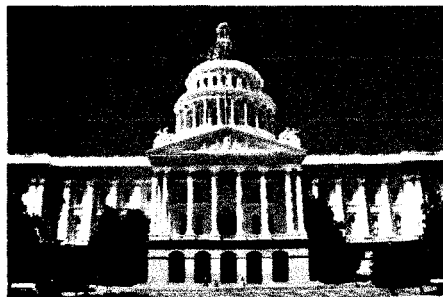
За каждый верный ответ – 1 балл, максимум за выполнения задания – 4 балла.

### 8. Группировка изображений

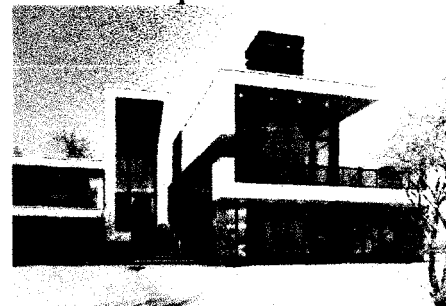
Ниже даны изображения архитектурных сооружений. Распределите их в три группы (по 2 элемента в каждой), поясните и обоснуйте классификацию.



А



Б



В



Г



Д



Е

1 группа А, В

современные дома

2 группа А, Г

архитектурные сооружения в определённом стиле средневековья

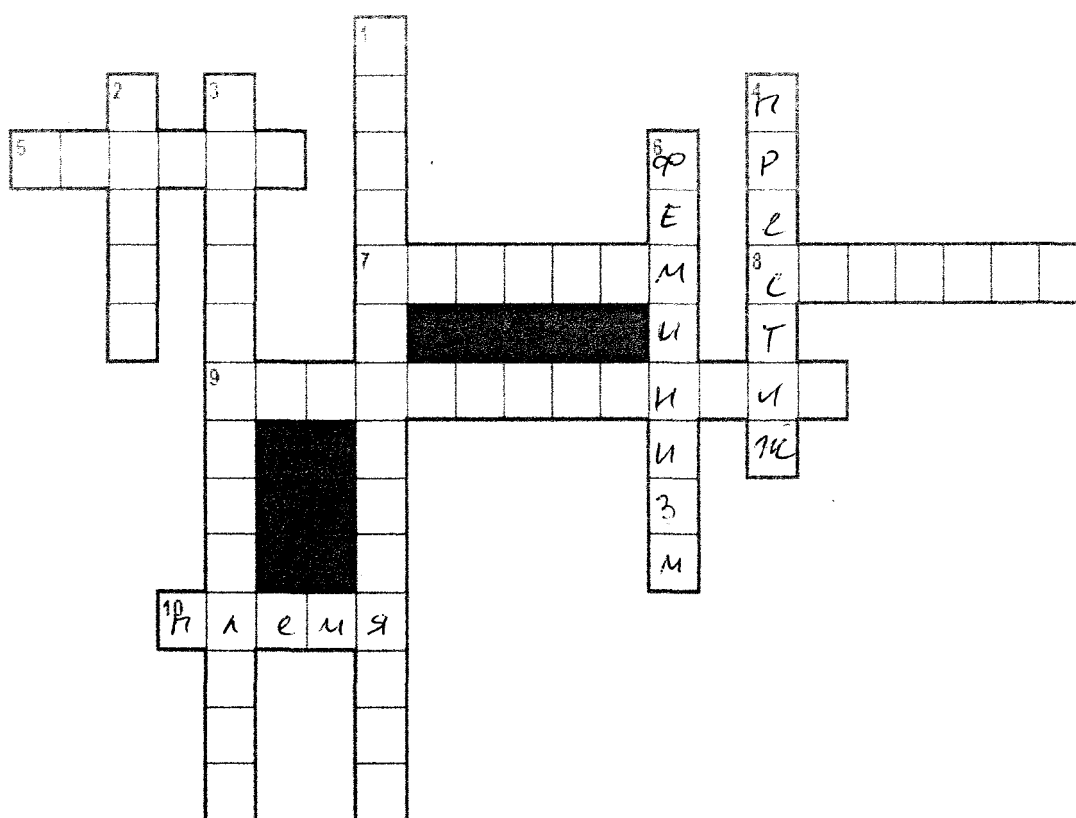
3 группа Б, Е

государственные дома, парламент

За верное определение одного основания – 1 балл; двух изображений в нем – 1 балл, максимум за выполнения задания – 6 баллов.

## 9. Обществоведческий кроссворд

Решите кроссворд, посвященный проблематике социального неравенства.

**По горизонтали:**

5. Возможность навязывать свою волю другим людям независимо от их желания. 7. Дискриминация человека на основе его возраста. 8. Автор теории социальной мобильности. 9. Общественный слой образованных людей, занимающихся умственным трудом. 10. Общее название социальных групп, на которые исторически разделялось индийское общество.

**По вертикали:**

1. Процесс возникновения функционально специализированных институтов и групп людей. 2. Какой экономист утверждал, что социальное неравенство обуславливается собственностью на средства производства? 3. Вертикальный срез расположения индивидов и групп по социальным слоям. 4. Значимость профессии человека в обществе. 6. Социальное движение, направленное на достижение равенства прав и возможностей для женщин и мужчин.

За каждый верное слово — 1 балл, максимум за выполнения задания — 10 баллов.

## Блак ответов

Фридрих Ницше так говорил: "Человек может стать человеком только путём воспитания. Он - то, что делает из него воспитание". Он имел в виду, что личность человека будет зависеть от того, как его воспитают.

А с этим высказыванием согласен. Человеку действительно необходимо дальнейшее воспитание для становления полноценной личностью, ведь это неотъемлемая часть его жизни. Родители воспитывают своих детей чуть ли не с самого рождения: учат манерам, этикете, как нужно вести себя в обществе, учат различать добро и зло и от качества и количества воспитания зависит то, каким будет человек в будущем.

Существует масса примеров, когда у человека, из-за отсутствия нормального воспитания не было представления о том, как нужно вести себя в обществе. Например, по телевизору я недавно увидел репортаж о неблагополучной семье. Девятилетний мальчик несколько раз в неделю, не подумав о последствиях, часто вытворял в драки и глумился учителями. Оказалось, проблема была в родителях, которые никогда не уделяли ребёнку должного внимания и почти не занимались его воспитанием. Мальчик был предоставлен сам себе, и, как итог, у него появились проблемы с социализацией.

Другой случай: мой друг рос в моделией семье, где родители всегда интересовались им и воспитывали как личность. Вопрос он очень приятный человеком, имел много друзей и ни с кем не конфликтовал. Благодаря хорошей учёбе он поступил в ВУЗ, и, наверняка, его ждёт хорошее будущее.

Таким образом, воспитание - это одно из главных составляющих в процессе становления личности. От воспитания буквально зависит будущее человека.